

٦٠٦٦٦

المقرر: الكميات والمواصفات كود المقرر: ARC 321 الفرقة : الثالثة زمن الامتحان : ٣ ساعات درجة الامتحان الكلية : ٧٠ درجة		جامعة المنوفية كلية الهندسة - شبين الكوم قسم الهندسة المعمارية امتحان الفصل الدراسي الثاني ٢٠١٤-٢٠١٥ م التاريخ : ٢٠١٥/٦/٦ م
--	---	---

(مرفق ورقة رسومات)

أجب عن الأسئلة التالية:

السؤال الأول: درجة السؤال [١٠ درجة]

- اشرح أهمية تقدير الكميات وتحديد المواصفات لكافة مواد وعناصر المبنى وذلك في كل مرحلة من مراحل المشروع.

السؤال الثاني: درجة السؤال [١٠ درجة]

- مطلوب اقتراح أكثر المواد ملائمة لتشطيب الفراغات الداخلية لمبني (فرع بنك الموضح بالرسومات المرفقة) (أسقف، حوائط، أرضيات) مع بيان أبعاد وقياسات الوحدات المقترحة وطريقة التركيب.

السؤال الثالث: درجة السؤال [٥٠ درجة]

الرسومات المرفقة لمبني بنك، والمطلوب حصر للكميات وبيان مواصفات البنود الآتية:

- ١- الحفر والردم
- ٢- الخرسانات العادية المسلحة
- ٣- جميع طبقات العزل
- ٤- المباني الطوب بأنواعها
- ٥- المحارة والتشطيبات الخارجية للواجهة الرئيسية فقط
- ٦- قواطع دورات المياه، وكاونتر التعامل مع الجمهور

ملاحظات:

- القاعدة العادية عبارة عن لبشة ارتفاع ٤٠ سم وبرفرقة ٥٠ سم عن جميع القواعد المسلحة
- الحوائط جميعها عرض ١٥ سم ، وارتفاع الدور ٣,٥٥ م
- الأبواب جميعها (عرض ٩٠ سم وارتفاع ٢,٥٠) ما عدا الباب الرئيسي (عرض ١,٨٠ وارتفاع ٢,٥٠)
- النوافذ جميعها (عرض ١,٢٠ سم وارتفاع ١,٢٠) ما عدا نافذتين دورات المياه (عرض ١,٢٠ سم وارتفاع ١,٦٠) ونافذة الأوفيس (عرض ١,٦٠ سم وارتفاع ١,٦٠)
- التوضيح بالرسم وفرض أي أبعاد غير موضح .

مع أطيب التمنيات بالنجاح

هذا الامتحان يقاس المخرجات التعليمية المستهدفة التالية									
رقم السؤال	١ س	٢ س	٣ س						
المهارات	a-5	b-1	c-2						
	مهارات المعرفة والفهم			المهارات الفكرية			المهارات الاحترافية		

- المحاور علي ١٥ سم ، و ١٥ سم
من زاوية العمود وبمحاذاة الحوائط ،
والكمترات سمك ١٥ سم اعلي
الحوائط الرئيسية فقط بين الأعمدة ،
كما هو موضح برسم الأساسات

جدول نماذج القواعد

نموذج	عدد	مسلحة		عادية
		طول	عرض عمق	
ق ١	١٠	١,٦٠	١,٣٠	عادية
ق ٢	٨	١,٣٠	١,٣٠	لبشة عادية سمك ١٥ سم

جدول نماذج السطات

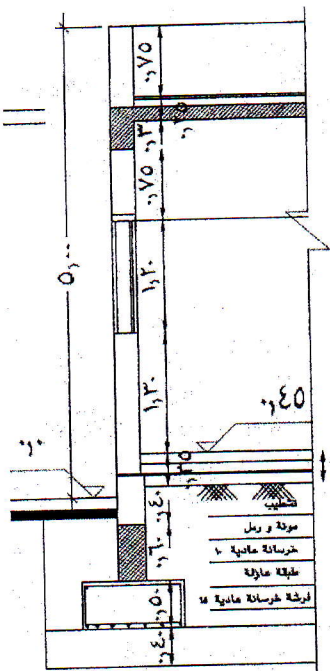
نموذج	عدد	مساحة		المستعمل للقائمة الكميات
		طول	عرض عمق	
س ١	٥	٧,١٠	٧,٣٠	س ١
س ٢	٢٢	٣,٧٠	٧,٣٠	س ٢
س ٣	٢	١,٣٥	٧,٣٠	س ٣
س ٤	٢	٣,٧٠	٧,٣٠	س ٤
س ٥	١	٧,٧٠	٧,٣٠	س ٥

جدول نماذج الكمترات

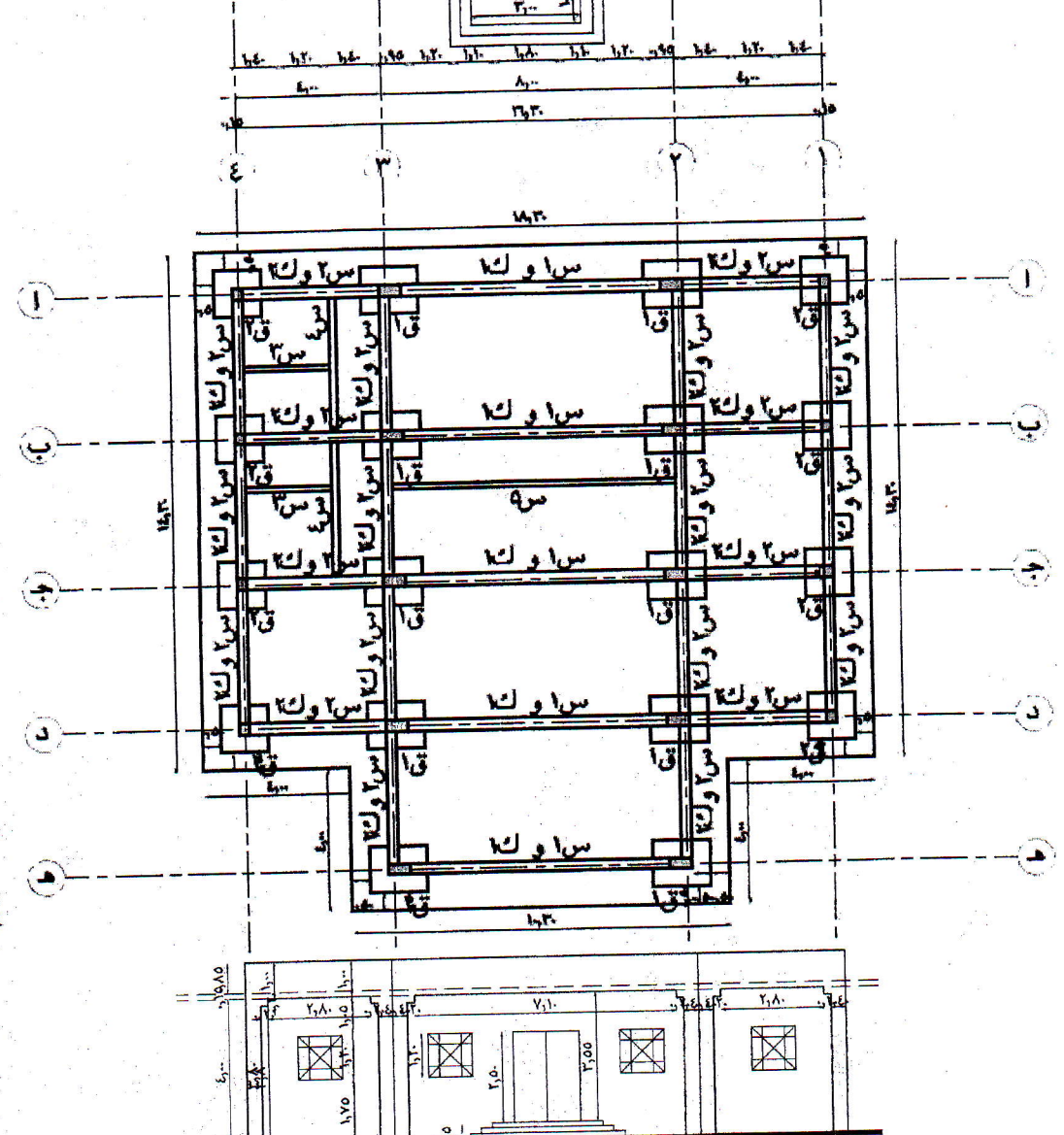
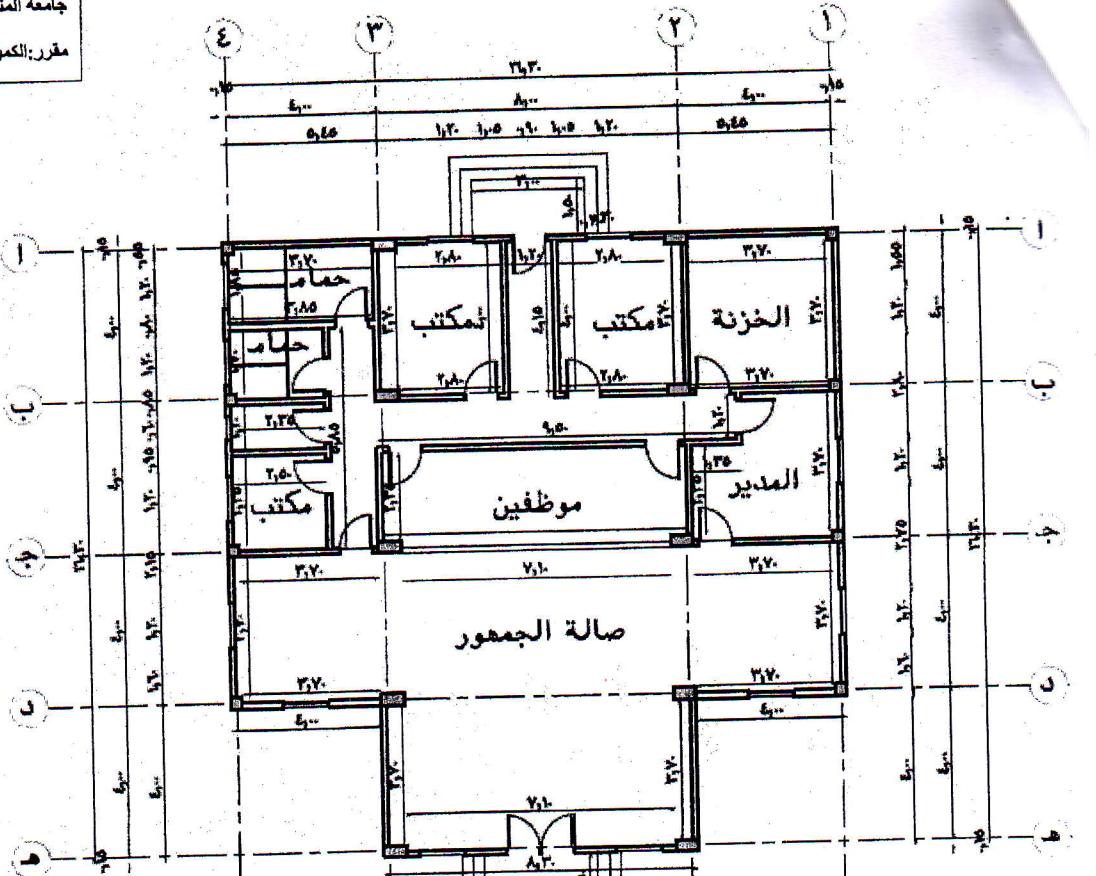
نموذج	عدد	المسقط		المسقط
		طول	عرض	
ك ١	٥	٧,١٠	٧,١٥	ك ١
ك ٢	٢٢	٣,٧٠	٧,١٥	ك ٢

جدول نماذج الكمترات

نموذج	عدد	المسقط		المسقط
		طول	عرض	
ع ١	١٠	٧,٦٠	٧,٣٠	ع ١
ع ٢	٨	٧,٣٠	٧,٣٠	ع ٢



قطاع



الواجهة الرئيسية