

الملكات البطلميات على أواني

"

" ()

/ .

()

-

"

"

phiale

phiale

"

"

phiale



()

()

" "

.()

.() ()

Olpe

. ()

S

:

. ()

()

. () .

Red- Figure

. ()

()

()

..

.()

.()

..

()

..

.() .

()

.

:

() :

()

" - - - "

.. -

" "

. ()

Canosa

، - ،

، ،

" "

. ()

()

.

.

V

. ()

الملكات البطلميات على أواني

. ()

. ()

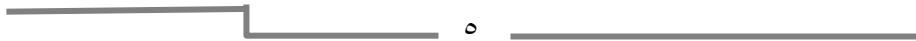
phiale

phiale

()

Cyma

()



. ()

()

. ()

Satyr

Silen

,

()

. ()

() ()

:

- -

الملكات البطلميات على أواني

:

:(-)

, ()

.

. ()

. ()

()

.

. ()

:

()

.

_____ √ _____

.()

" () "

Tyche

()

:

stephane

. ()()

Numismatic

.()

:

()

T 46

.()

الملكات البطلميات على أواني

:

()

" "

. ()

: phiale

-

-

Santiesteban

()

. ()

()

..

Nike

:

. () ()

,

..

Campania

. ()

:

-

-

. () ()

:

..

.()

.() ()

:

.

.() ()

:

()

Benaki

,

،

. ()

:

()

Ashmolean

,

,

. ()

:

:

. ()

"

)

(. .

-

"

. ()

Benghazi

. () F 9083

. ()

. ()

Phiale

. ()

()

. ()

()

()phiale

()

. ()

:

:(-)

()

. ()

:

()

. ()

:

()

.()

:

() Kos

Kos

.()

:

.()

()

..

..

.()

:

Lykia

Xanthos

.()

Antalya

phiale

V

phiale

()
() ()

د/ أمل عبدالصمد عبدالمنعم حشاد

:

()

:

J.Paul

. () 96.A1.58

Getty

phiale

الملكات البطلميات على أواني

. () . - : :
- - - " ."
. () . " . .
- () -
. , ,
. Philopator

()

phiale

()

() .

.()

. ()()

:

:(-)

()

T 9

" "

Polos

.()

.()

:

" "

. ()

:

()

..

.

..

. ()

)

(

. ()

:

. ()

:

Württembergisches

()

Stuttgart

phiale

()

()

:

Memphis

()

phiale

stephane

. ()

- : - -
- : -
- ()
-
- " "

()

الملكات البطلميات على أواني

" "

. ()

•

Tyche

. ()

. ()

Agathe Tyche

. () "

"

phiale

•

phiale

-

-

. ()

. ()

phiale

phiale

phiale

. ()

•

. ()

الملكات البطلميات على أواني

()

"

"

.()

•

.()

Apollo Agyieus

.()

•

" "

. ()

Stephane

•

. ()

•

•

()

•

الملكات البطلميات على أواني

. ()

•

()

•

Trefoil

. ()

"The Ptolemaic Queens on complete Oinochoai in Faience"

Dr. Aml Abdel Samad Hashad
Lecturer at Department of Archaeology
Faculty of Arts – Tanta Univeristy

Abstract :

This search contains number of Oinochoai in Faience executed in high relief some of Ptolemaic Queens for example Arsinoe II, Berenike II, Arsinoe III , and used in ruler- cult . Some of these oinochoai discovered inside Egypt and others outside it. Now these are in different museums. Every Queen holds in her right hand vessel of phiale , in the left hand the cornucopia , either double with Arsinoe II or single with others. There is an Altar before each Queen , Pillar behind them. Also, there are masks of satyr and silen on these Oinochoai . Greek inscriptions were written above them , contain the name of Queen executed in .

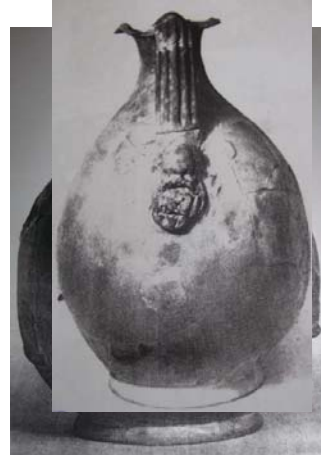
This search tries to focus on the reason of choosing these Queens specially to appear on Oinochoai , define their features and the drapery which they wear , explain double cornucopia with Arsinoe II, and also know the religious meaning of pillar , Altar, phiale and masks because this kind of Oinochoai was used for specific ritual religious , this is " Libation " means pouring liquid from phiale on the ground or the altar.

الملكات البطلميات على أواني



)

(

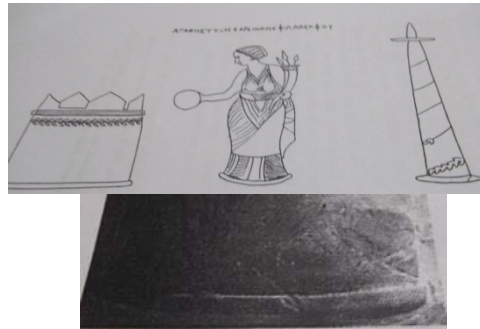


()



)

(



()

()

()

()



()



()



)
)



(
(



()

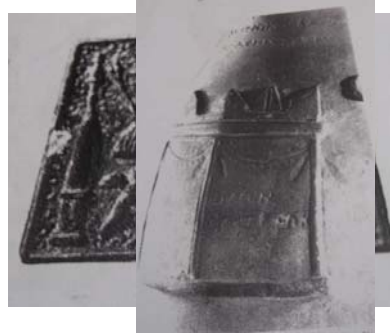
()

الملكات البطلميات على أواني

()



()

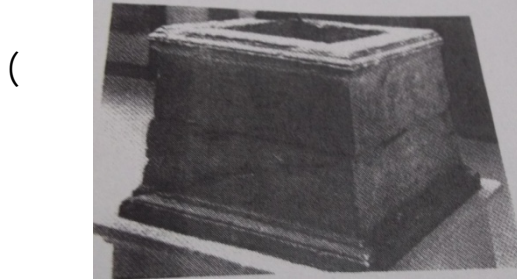


()

()



()



()



)

()

()



()

)



(



)

(



()

الملكات البطلميات على أواني

()

()



()

()

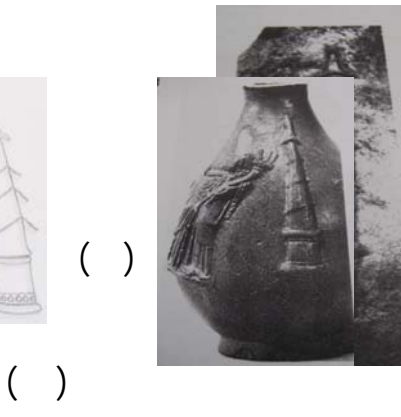
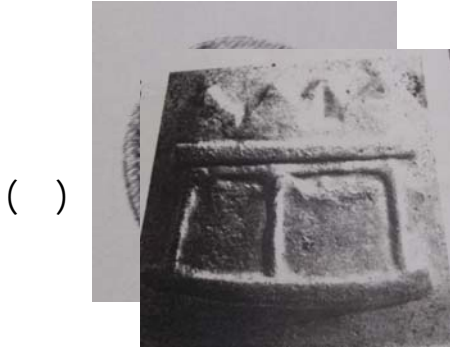


()



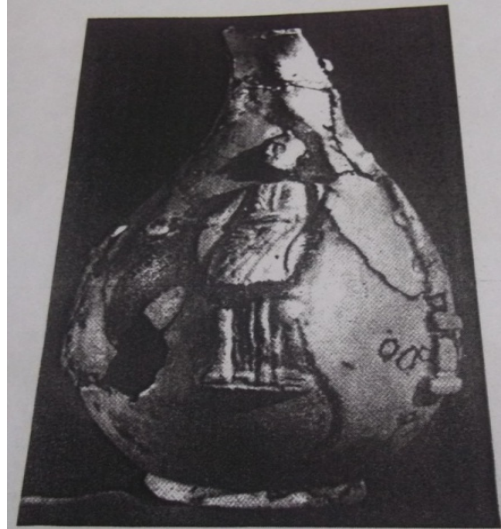
()

()



()

()



()

()

()

- ¹ Thompson, D.B., Ptolemaic oinochoai and portraits in faience ,oxford , 1973,p. 13;
شهيره عبد الحميد راغب هاشم / الأواني الفخارية ذات الزخارف البارزة في العصرين اليوناني والروماني -
رسالة دكتوراه - غير منشورة - كلية الآداب - جامعة طنطا - ٢٠١١ م - ص ٦٧ .
- ²- Cook,R.M., Greek painted pottery , London , 1960 , p. 226 .
- ³- Thompson, D.B., Ptolemaic , op. cit., p. 75 .
- ⁴- Boardman , J., Athenian black figure vases , London , 1991, p. 187.
- ⁵- أمير فهمي حمزة المسيري / الفخار المحلى خلال العصرين البطلمي والروماني في مصر - رسالة -
ماجستير - غير منشورة - كلية الآداب - جامعة طنطا - ٢٠٠٦ م - ص ٣٩ .
- ⁶- Boardman , J., The history of Greek vases (potters, painters, and pictures) ,
London , 2001 , p. 12.

- ⁷- Richter, G.M.A., Attic Red Figure vases, New Haven, 1946, p. 36; Robertson, M., The Art of vase-painting in classical Athens, Cambridge, 1996, p. 217-219, 227.
حسين عبد العزيز / الفخار الاغريقي - مدخل للدراسة الأثرية - الاسكندرية - ١٩٩٧م - ص ٦٦ .
- ⁸- Ward, J., Roman era in Britain, London, 1911, p. 155.
- ⁹- الفريد لو كاس / المواد والصناعات عند قدماء المصريين - القاهرة - ١٩٤٥ - ص ٢٧٧-٢٨٣ ؛
Thompson, op.cit., p. 10, 7, 2.
- ¹⁰-Schreiber, T., Athenian vase construction, California, 1999, p. 197-208
- ¹¹-Thompson, ibid., p. 14 .
- ¹²- Williams, D., Greek Vases, British Museum, 1985, p.14-20, 29 ; Boardman, J., Athenian Red figure vases, the classical period, London, 1989, p. 60-67; Rasmussen, T., Spivey, N., Looking at Greek vases, Cambridge, 1991, p. 54, 55, 66, 76, figs. 20, 26 ; Boardman, J., Athenian black figure, op. cit., p. 164, 165, figs. 284, 286- 289 .
- ¹³- Bevan, E.R., A history of Egypt under the Ptolemaic dynasty, London, 1927, p. 56-79; Elgood, C.M.G., The ptolemies of Egypt, Oxford, 1938, p. 41-75 ; Thompson, op. cit., p. 4 ; Pomeroy, Women in Hellenistic Egypt, from Alexander to Cleopatra, Michigan, 1984, p. 14-20; Ashton, S.A., Ptolemaic Royal Sculpture from Egypt, Oxford, 2001, p. 37; Pfrommer, M., Markus, E.T., Greek Gold from Hellenistic Egypt, California, 2001, p. 33, 34; Mahaffy, J.P., A history of Egypt under the Ptolemaic Dynasty, London, 1899, p. 76-82;
ايمان أحمد محمود عبد العزيز / تصوير المرأة في الفن في مصر في العصر البطلمي - رسالة دكتوراة - طنطا - ١٩٩٢ - ص ٣ - ٥ . غير منشورة - كلية الآداب - جامعة
- ¹⁴- Thompson, op.cit., p. 125-126, pl. I, II, LX, LXII; Pomeroy, op.cit., p. 37; Ashton, S.A., op.cit., p. 9, fig., 1; Boardman, J., The Diffusion of classical Art in Antiquity, Washington, 1994, p. 164, 165; Lucilla Burn, Greek and Roman Art, London, 1991, p. 138-140, fig. 119; شهيرة عبد الحميد / المرجع السابق - ص ١٢٥-١٢٨ .
- ¹⁵- Thompson, op.cit., p. 125-126.
- ¹⁶- Plantzos, D., Hellenistic Engraved gems, Oxford, 1999, p. 48; ايمان عبد العزيز / المرجع السابق - ص ١٤١، ١٤٤، ١٤٦، ١٦١ .
- ¹⁷-Thompson, op.cit., p. 32, 33, 126.
- ¹⁸- Thompson, ibid., p. 126, 31-36.
- ¹⁹- Thompson, op. cit., p. 37.
- ²⁰- Thompson, ibid., p. 62, 39, 40, 126.
- ²¹- Thompson, ibid., 41-45.
- ²²- Thompson, ibid., p. 24.
- ²³- Bothmer, B.V., Egyptian sculpture of the late period, Brooklyn, 1960, N. 123.
- ²⁴- Ashton, S.A., op.cit., p. 9, 108, 116, No. 54, 66; Schultz, P., Hoff, R., Early Hellenistic portraiture, Cambridge, 2007, p. 63-65, fig. 49; ايمان عبد العزيز / المرجع السابق - ص ٧١-٨٠؛
ايمان عبد العزيز / المرجع السابق - ص ٧٣-٧٩، شكل ٢٣ .
- ²⁵-
- ²⁶- Richter, G.M.A., The Engraved Gems of the Greek, Etruscans, and Romans, New York, 1968, p. 160, N. 633.
- ²⁷- Noshey, I., The Arts in Ptolemaic Egypt, A study of Greek and Egyptian influence in Ptolemaic Architecture and sculpture, London, 1937, p. 110, pl. XII; Pfrommer, M., op.cit., p. 35, pl. 24, d; Plantzos, op.cit., p. 48; ايمان عبد العزيز / المرجع السابق - ص ٦٠ - ٦٣ .

- ²⁸- Ashton,op.cit.,p.61 ; Plantzos, op.cit., p. 49.
- ²⁹- Lucilla Burn, op.cit., p. 132,fig.112,b;Pfrommer,op.cit.,p.40,fig.28,A Mahaffy, op.cit., p. 79,fig.20; Plantzos,D.,op.cit.,p.47 .
- ³⁰- Thompson,op.cit.,p.128,no.9,pl.V.
- ³¹- شهيرة عبد الحميد راغب هاشم / تصوير الملوك البطالمة فى الفن البطلمي فى مصر – رسالة ماجستير – غير منشورة – كلية الآداب – جامعة طنطا - ٢٠٠٨ م – الجزء الثاني – نموذج ٤٦ ، ٤٧ ، ٣٨ ، ٣٩ ، شكل ١٠ .
- ³²- Boardman,J., The Diffusion,op.cit., p.73,fig.3,33.
- ³³- Lucilla Burn, op.cit., p. 108, fig. 92 ; Boardman , J., Greek Art,London, 1985,p.155,fig.159.
- ³⁴- Williams,D., op.cit., p. 67, fig.78,79.
- ³⁵- Thompson, op.cit., p. 32,pl.LXXII,b,c; Pfrommer,op.cit.,p.40,fig.28,b; Ashton,op.cit.,p.61; Plantzos, op.cit., p. 49,pl.79; Mahaffy, op.cit., p. 79,fig.20
- ³⁶-Thompson,op.cit., p. 35; ابراهيم سعد ابراهيم / تونا الجبل – درة فى صحراء دروة – القاهرة – Thompson,op.cit., p. 35; ١٩٩٩- ص ٥٨ .
- ³⁷- Thompson, op. cit., p. 70 , pl LXIX,e.
- ³⁸- Thompson, op. cit., p. 63-64,pl.LXX,a,b.
- ³⁹- Thompson,op.cit., p.188,No.209,pl.A,LX , p. 188-195.
- ⁴⁰- Thompson,op.cit.,p.196,No.255,pl.A,LXIII,p. 196-198.
- ⁴¹-Thompson,op.cit., p. 5; Pomeroy, op.cit., p. 20; ايمان عبد العزيز / المرجع السابق – ص ٥ .
- ⁴²- Bevan,op.cit., p. 189-217; Elgood,op.cit., p. 75-93; مصطفى العبادي / مصر من الاسكندر الأكبرالى الفتح العربي – القاهرة – ١٩٧٥ م – ص ٤٦ .
- ⁴³- Thompson,op.cit., p. 134-135,No.29,pl.C,XI; ايمان عبد العزيز / المرجع السابق – صورة – رقم ٤٩ .
- ⁴⁴- ايمان عبد العزيز / المرجع السابق – ص ١٤٢ ، ١٤٩ ، ١٥١ .
- ⁴⁵- انظر هذا الاناء مع الملكة أرسينوي الثانية
- ⁴⁶-Thompson,op.cit.,p.33-34.
- ⁴⁷-Thompson,op.cit., p. 40-41.
- ⁴⁸-Schultz,op.cit., p.242,fig.155; ايمان عبد العزيز / المرجع السابق – ص ٩٩،٩٨ – شكل ٥٤ .
- ⁴⁹- ايمان عبد العزيز / المرجع السابق – ص ٩٠-٩٢ ، شكل ٤٣ . ايمان عبد العزيز / المرجع السابق – ص ٨٨ ، شكل ٤٠ .
- ⁵¹-Schultz,P.,Hoff,R., op.cit., p. 77,78,fig.62.
- ⁵²- شهيرة عبد الحميد / تصوير الملوك البطالمة – المرجع السابق – نموذج ٦٧ .
- ⁵³- Daszewski, W.A., Corpus of mosaics from Egypt , I , Mainz , 1985 , p. 93;Breccia,E.,LeMuseeGreco-Romaine,Bergamo, 1925-31,p.65;Bernand,A.,Alexandriedes ptoleemes,Paris,1995,p.11;pfrommer,op.cit.,p.44,fig.29; أمل عبد الصمد حشاد / زخارف وموضوعات الفسيفساء فى مصر خلال العصرين اليوناني والروماني – الآداب – جامعة طنطا- ١٩٩٩ – ص ٧٦-٩٤ . رسالة ماجستير – غير منشورة – كلية
- ⁵⁴- Thompson, op. cit., p.149-150,No.75,pl.B,XXV-XXVII.
- ⁵⁵-Thompson,op.cit.,p.24.
- ⁵⁶- شهيرة عبد الحميد / الأواني الفخارية – المرجع السابق – ص ٩٧ – شكل ٢٥ .

- ⁵⁷ -Pfrommer,op.cit., p. 36,fig.,25; ص المرجع السابق - شهيرة عبد الحميد / الأواني الفخارية • المرجع السابق - ص ١٢٨-١٣٠ ، نموذج رقم ٢٠ .
- ⁵⁸ - Mahaffy,op.cit., p. 127-128; Elgood,op.cit., p. 93-109;Bevan,op.cit.,p.217-252; ايمان عبد العزيز / المرجع السابق - ص ٧، ٨ ، ٣١؛ شهيرة عبد الحميد / تصوير الملوك البطالمة - المرجع السابق - الجزء الثاني - ص ٧ .
- ⁵⁹ -Thompson,op.cit., p. 153,154,No.87,pl.XXXI-XXXII; ايمان عبد العزيز / المرجع السابق - ص ١٠٨، ١٠٩ (صورة ٦٦) ، ١٣٩ ، ١٥٢ .
- ⁶⁰ - Thompson,op.cit.,p.24.
- ⁶¹ -Thompson,op.cit.,p.200,No.273,pl.LXIV.
- ⁶² - Noshy , I., The Arts ,op.cit.,p. 92-95 ,pl. X,3 ; ايمان عبد العزيز / المرجع السابق - ص ١١٠- ١١٧ .
- ⁶³ - ايمان عبد العزيز / المرجع السابق - ص ١٠٦، ١٠٧ - صور أرقام ٦٣-٦٥ .
- ⁶⁴ -Pfrommer, op.cit., p.44,fig.30 a.
- ⁶⁵ - Plantzos,op.cit.,p.48,pl.93,14; ايمان عبد العزيز / المرجع السابق - ص ١٠٣-١٠٥ ، صور أرقام ٦١ (أ - ب) ، ٦٢ .
- ⁶⁶ - ايمان عبد العزيز / المرجع السابق - ص ١١٨ - صورة رقم ٧٨ .
- ⁶⁷ -Thompson,op.cit., p. 139 No.42, pl. XVI,XVII.
- ⁶⁸ -Thompson,op.cit.,p.155,No.92,pl.XXXVI.
- ⁶⁹ -Plantzos,op.cit., p.43; ايمان عبد العزيز / المرجع السابق - ص ٢٦، ٣٠ .
- ⁷⁰ - Thompson,op.cit., p.49 ,34.
- ⁷¹ -Thompson, ibid., p. 31-32,54.
- ⁷² - ايمان عبد العزيز / المرجع السابق - ص ٢٦-١٦٦، ١٤١، ٢٨ .
- ⁷³ -Plantzos,D.,op.cit.,p.43.
- ⁷⁴ -Thompson,op.cit.,p.51-52.
- ⁷⁵ - Plantzos,op.cit.,p.44.
- ⁷⁶ - Thompson.op.cit.,p.69.
- ⁷⁷ -Thompson,ibid.,p.31.
- ⁷⁸ - عزت زكي حامد قادوس / مدخل الى علم الآثار اليونانية والرومانية - الاسكندرية - ٢٠٠٥م - ص ٣٠ .
- ⁷⁹ Thompson,op.cit.,p.9,35-37,70.
- ⁸⁰ عزت قادوس / المرجع السابق - ص ١٧ ، ٣٠ .
- ⁸¹ - Thompson,op.cit., p.63-64.
- ⁸² - Thompson,op.cit.,p.41.
- ⁸³ -Plantzos,op.cit.,p.49.
- ⁸⁴ -سوزان أحمد الكلزة / دراسات فى فن النحت اليونانى - الاسكندرية - ٢٠٠٦ - ص ٨٨ ، صورة رقم ٧٩ .
- ⁸⁵ - ايمان عبد العزيز / المرجع السابق - ص ١٣٩ .
- ⁸⁶ - Cook,op.cit.,p.226-227.