

المقرر: التصميمات التنفيذية (٣)

كود المقرر: ARC411

الفرقة: الرابعة

زمن الامتحان: 6 ساعات

درجة الامتحان الكلية: ١٠٠ درجة



جامعة المنوفية

كلية الهندسة – شبين الكوم

قسم الهندسة المعمارية

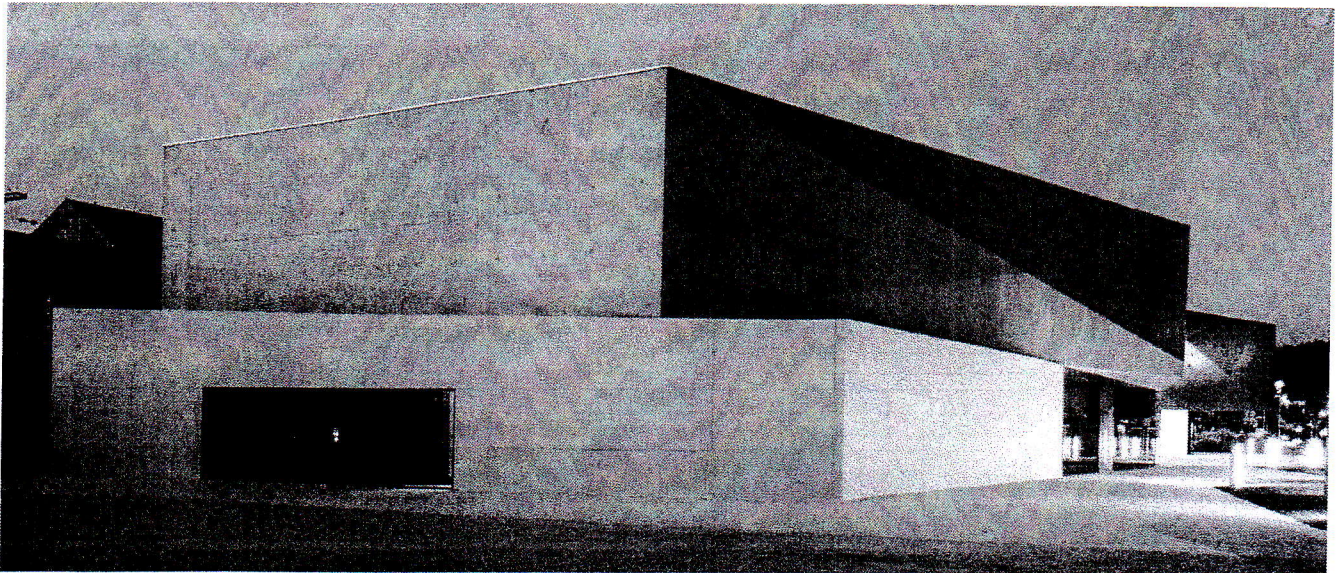
امتحان الفصل الدراسي الأول ٢٠١٥-٢٠١٦ م

التاريخ: ٢٠١٦/١/١٠ م

### أجب عن الأسئلة التالية:

#### السؤال الأول: درجة السؤال [١٠٠ درجة]

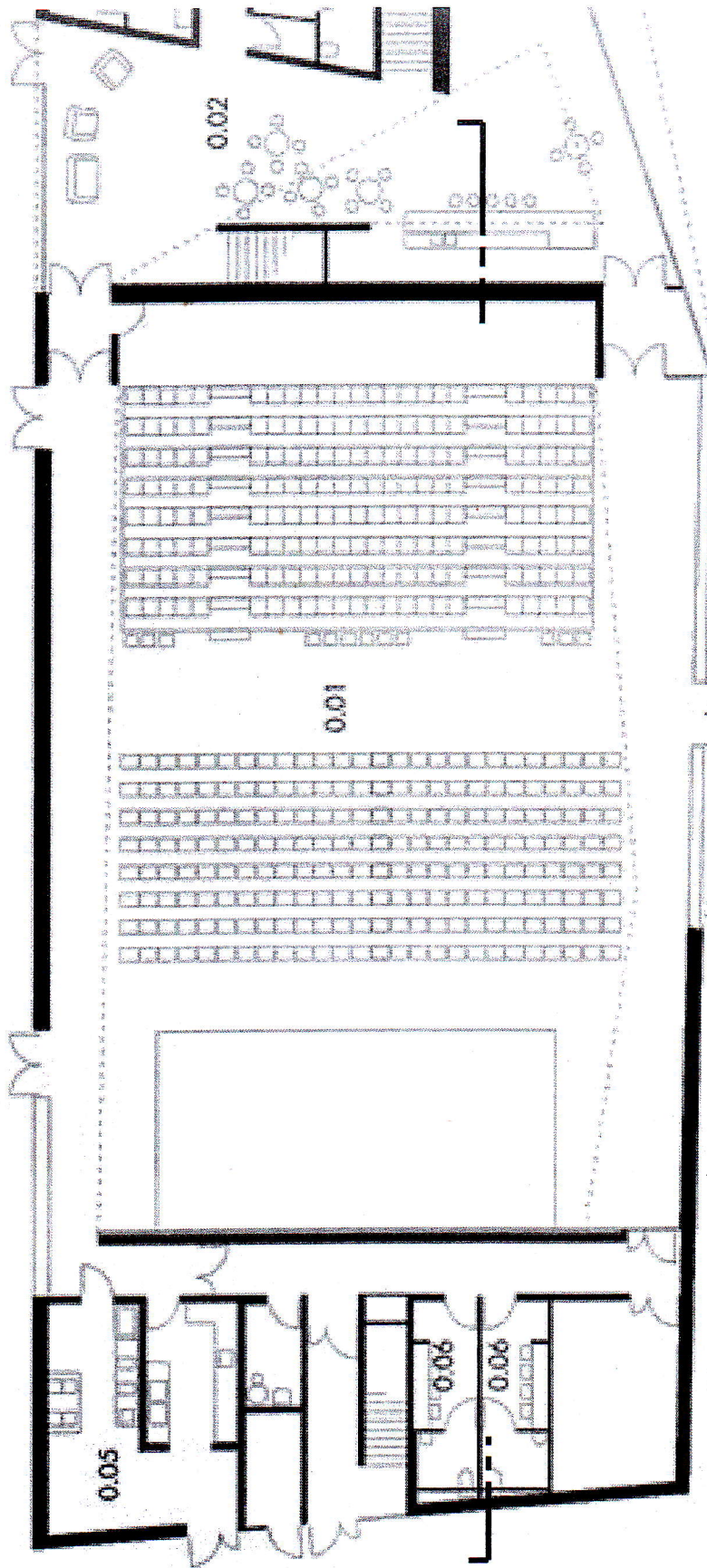
- الصور المرفقة لمبنى مركز اجتماعي في احدى المدن الصغيره في الريف و روعى في التصميم المعماري البساطه حيث يبدو الدور العلوى طافيا فوق الدور الارضى و تؤكد البروزات ذلك والواجهات بسيطه و بها خطوط عرضيه و تكسيرات و استخدمت قطاعات الحديد في انشاء المبنى - و تركز الصور على الجزء الخاص بصاله المحاضرات من جهات مختلفه و كذلك مرفق صور المساقط الافقيه و قطاع لهذا الجزء من المبنى وكذلك الواجهات و مقياس الرسم موضحا على الصور- و يمكن افتراض اى معلومات او ابعاد تكمليه للمبنى - و المطلوب اعداد الرسومات / التصميمات التنفيذيه لهذا المبنى كالآتى:
- المسقط الافقى التنفيذى للمرفق للدور الارضى - فى حالة الانشاء بقطعات الحديد الانشائى- و ذلك بمقياس رسم ١:١٠٠ - و يوضح به النظام الانشائى و المحاور و المناسيب و غيرها من متطلبات التنفيذ و يراعى استخدام المواصفات فى طريقة عرض المعلومات فى الرسم (٢٥ درجه)
- قطاع تنفيذى - المنشأ بالحديد - القطاع الموضح فى الصور المرفقه - بمقياس رسم ١:٥٠ (٢٥ درجه)
- هناك رغبه لبناء مركز اجتماعى اخر مشابه مع تغيير التصميم باضافة مسطحات زجاجيه لصاله المحاضرات حيث انها موجوده فى حدود الدور الارضى فقط (لاتاحة الاضاءة الطبيعيه بالاضافه للشكل الجمالى الخارجى) - و المطلوب اعاده تصميم احد واجهات الصاله و رسمها (١:١٠٠) باضافة الزجاج بها بارتفاع و عرض و شكل مناسب و اختيار نوع هذه المسطحات الزجاجيه و نمط تقسيمها و طريقة تدعيمها و اعداد قطاع حائطى فى هذه الواجهه مارا بالمسطح الزجاجى بمقياس رسم ١:٢٠ او ١:٢٥ مع رسم جزء من الواجهه بنفس المقياس بجانب القطاع لتوضيح تفاصيلها وكذلك رسم بعض التفاصيل الضروريه بمقياس رسم اكبر و يمكن تعديل التصميم المذكور عن طريق اضافة مسطح زجاجى فى الواجهه الخلفيه او الاماميه ليشمل الدور العلوى و يراعى التعديل البروز فى الدور العلوى عن الارضى للداخل او الخارج و يجب تعديل الواجهات بما يتناسب مع ذلك و كذلك مراعاة الخطوط التصميميه للمبنى (٤٠ درجه)
- رسم المسقط الافقى و القطاع المرفقين ١:١٠٠ بشكل مبسط لتوضيح النظام الانشائى فقط فى حالة بناء و تغطية الصاله والمبنى بالخرسانه المسلحه (١٠ درجه)



مع أطيب التمنيات بالنجاح د.كمال مبارك

هذا الامتحان يقىس المخرجات التعليمية المستهدفة التالية									
رقم السؤال	1	1	1	1	1	1	1	1	1
	a-1	a-2	b-1	b-2	b-3	c-1	c-1		
المهارات	مهارات المعرفة والفهم			المهارات الفكرية			المهارات الاحترافية		

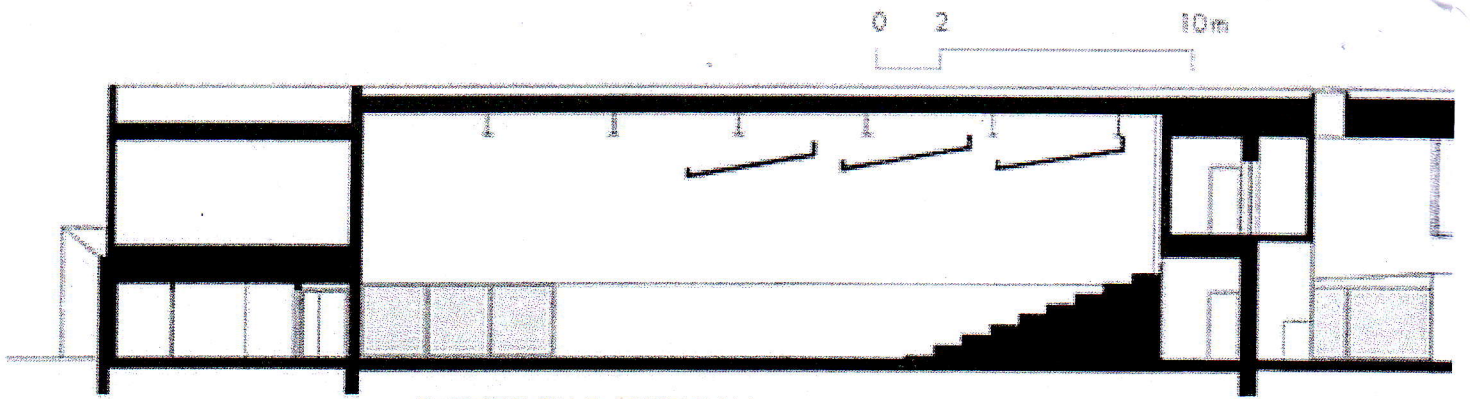




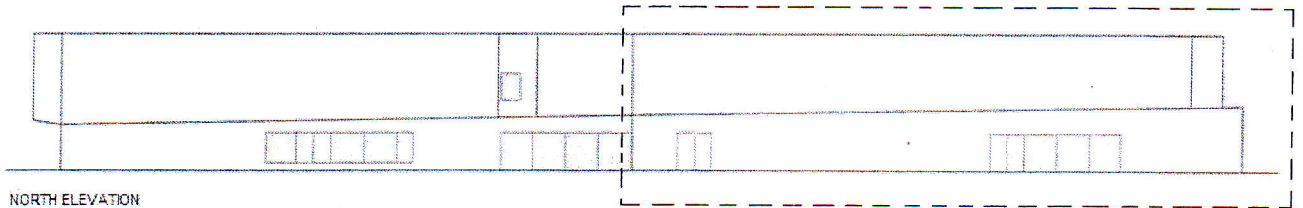
**ground floor**



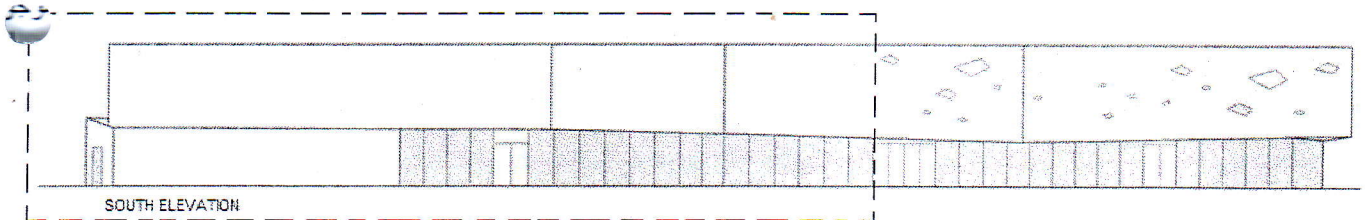
performance hall 0.01



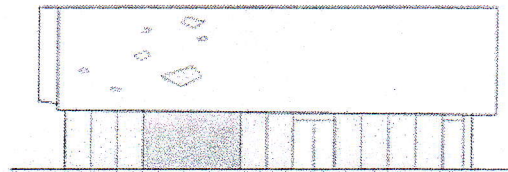
SECTION IN LECTURE HALL



NORTH ELEVATION



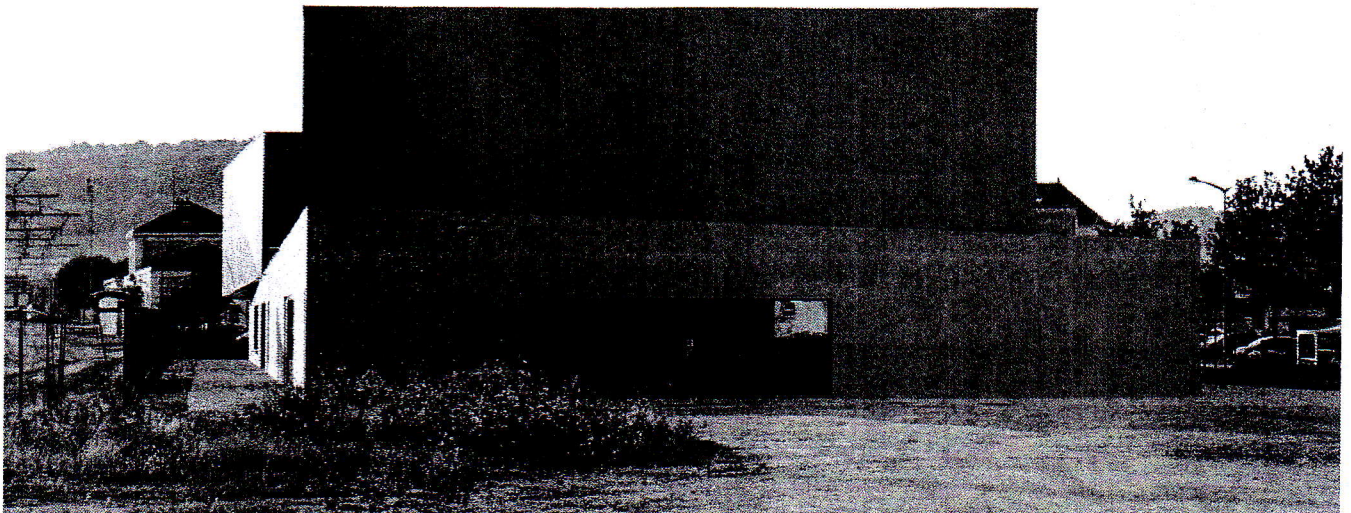
SOUTH ELEVATION



EAST ELEVATION



WEST ELEVATION





**first floor**

opening over the performance hall 1.08

