

جامعة المنوفية

كلية الهندسة - شبين الكوم

امتحان الفصل الدراسي الثاني

العام الدراسي 2018 / 2019

التاريخ: 2019 / 6 / 10



الفرقة: الأولى

القسم: الهندسة المعمارية

المادة: الظل والمنظور (ب) (ARC 121)

الزمن: 4 ساعات

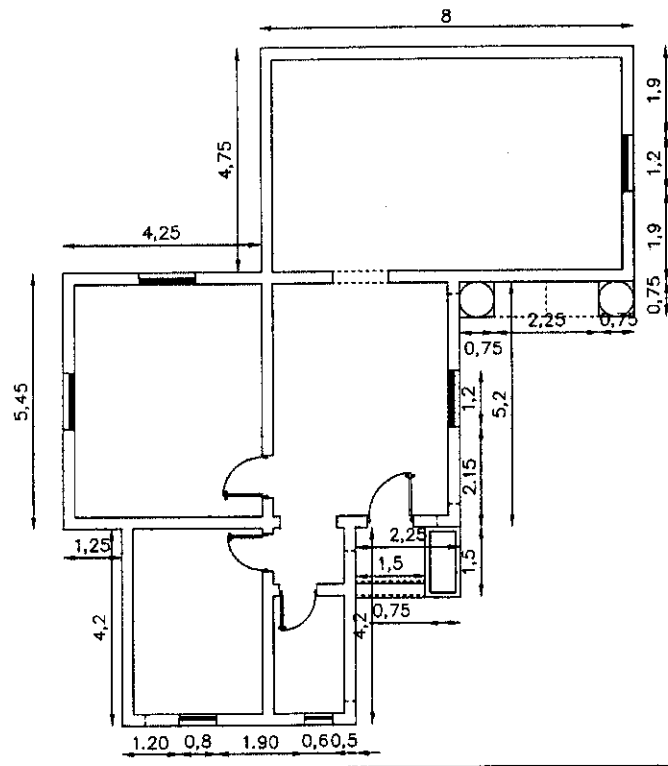
النهاية العظمى: 60 درجة

الجدول والخراط المسموح بها: لا يوجد

السؤال الأول: (60 درجة)

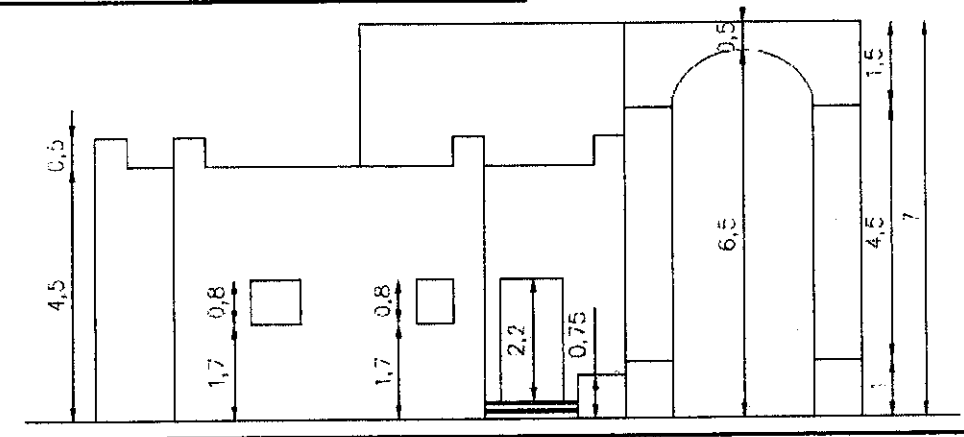
ارسم منظور للمبنى الموضح بالرسومات المرفقة

بمقياس رسم (1 : 50)، مراعاة خط الأفق على ارتفاع 2 متر.



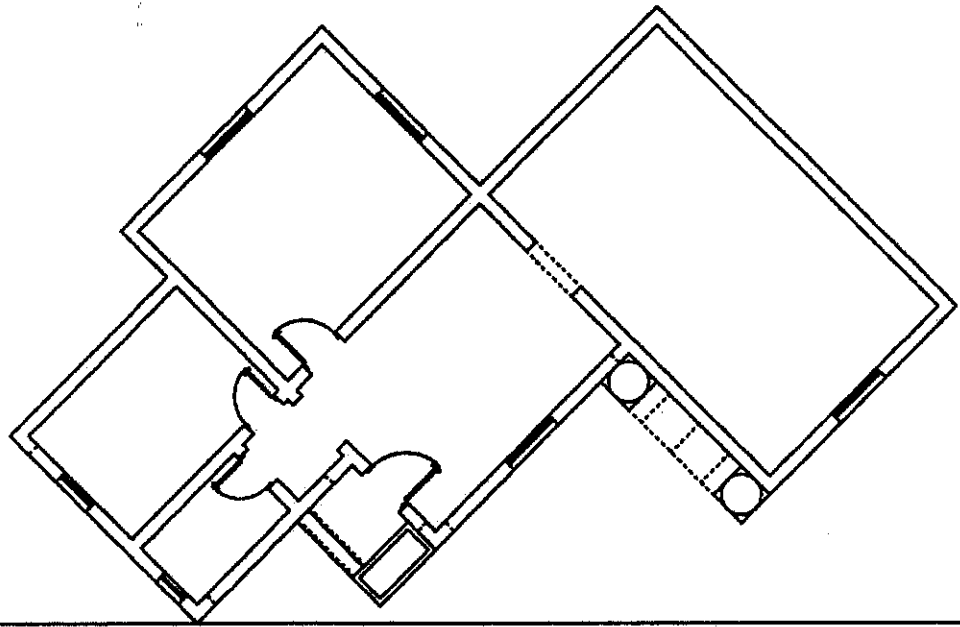
ملاحظات هامة:

- الامتحان يتكون من ورقتين.
- أي أبعاد غير موضحة يمكنك استنتاجها.
- ينتهي الرسم بالقلم الرصاص.
- اهتم بنظافة وتنسيق اللوحة، مع الإبقاء على خطوط العمل وعدم مسحها.
- ضرورة تمييز المنظور النهائي للمبنى عن خطوط العمل.
- ضع المبنى في الطبيعة بطرق الإظهار المختلفة.



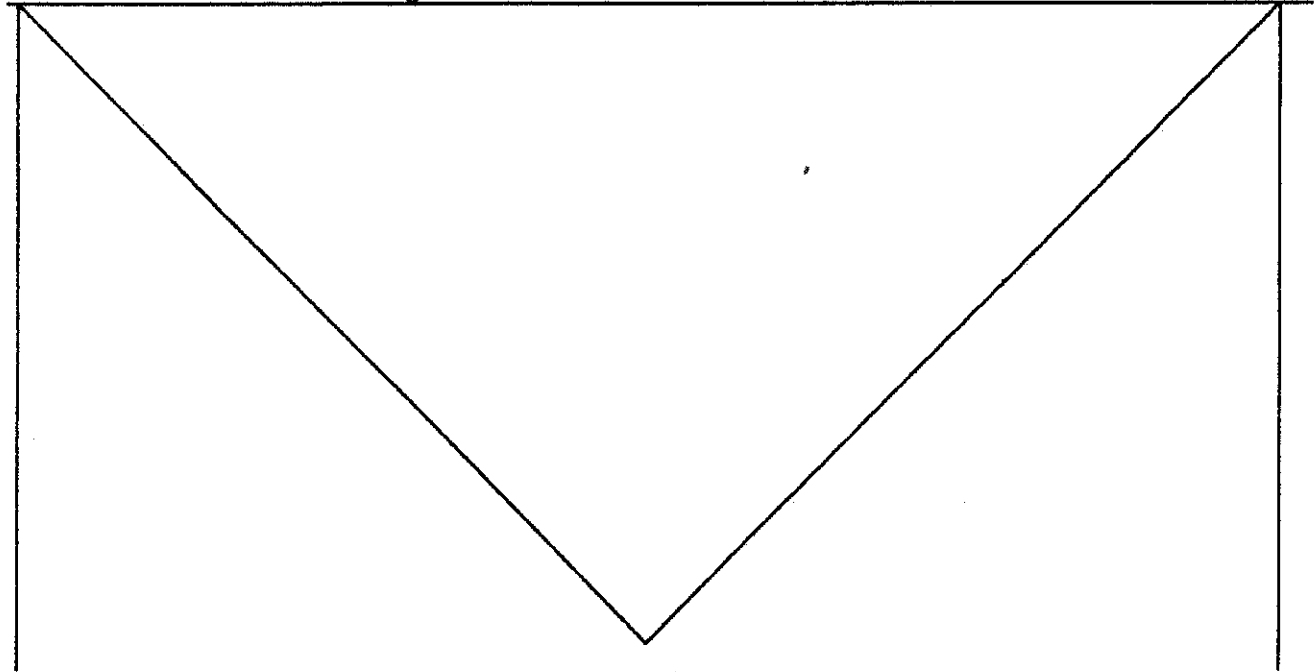
مع أطيب التمنيات بالنجاح د/ رضوى دياب

هذا الامتحان يقبلين المخرجات التعليمية المستهدفة التالية										
س 1										
رقم السؤال	a1-1	a2-1	a4-1	b13-1	b14-1	b2-1	b6-1	CI-1	C4-1	C18-1
المهارات	مهارات المعرفة والفهم			المهارات الفكرية				المهارات الاحترافية		



V<sub>2</sub>

V<sub>1</sub>



S